

OSTOJA IZERSKA



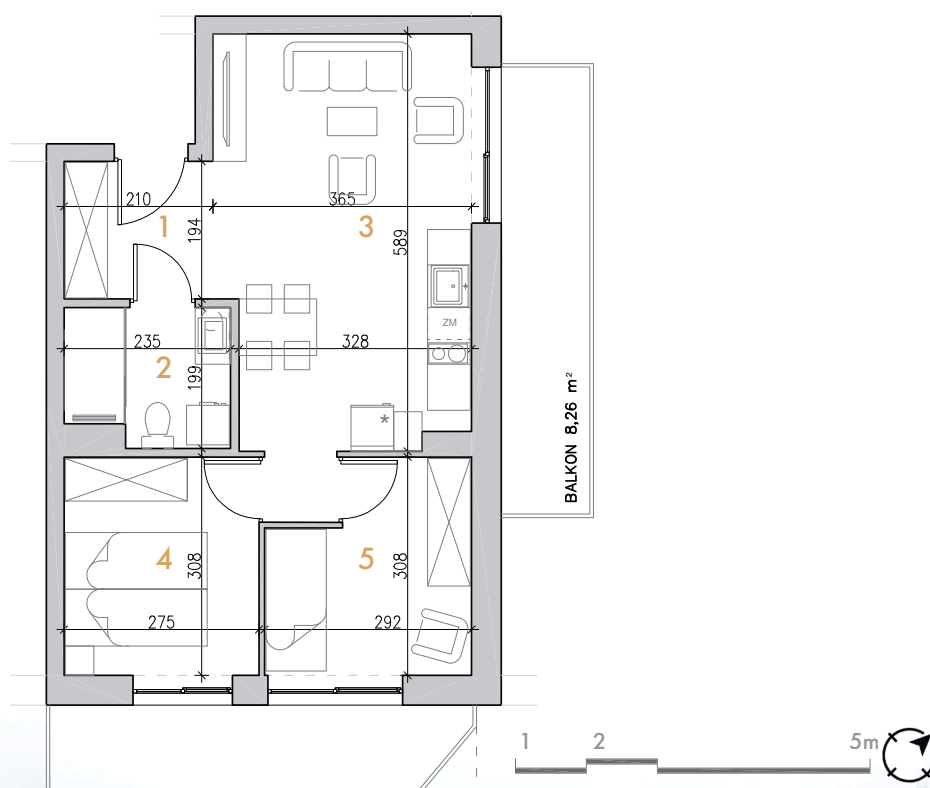
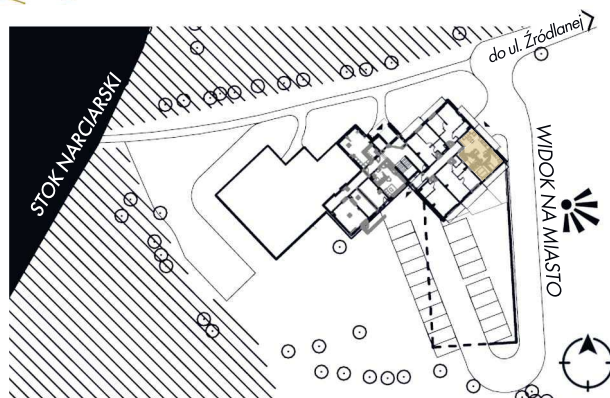
LOKAL L0.3

POZIOM 0

pow.: 45,47 M²

| | |
|------------------------------|----------------------|
| 1. PRZEDPOKÓJ | 4,01 M ² |
| 2. ŁAZIENKA | 4,24 M ² |
| 3. SALON Z ANEKSEM KUCHENNYM | 21,21 M ² |
| 4. SYPIALNIA | 8,30 M ² |
| 5. SYPIALNIA | 7,71 M ² |

Aranżacja przedstawiona na rysunku jest przykładowa.
Niniejsza karta lokalu ma charakter informacyjny, poglądowy
i nie stanowi oferty w rozumieniu przepisów kodeksu cywilnego



TARAS ok. 22m²
(częściowo utwardzony)



KONTAKT

tel.: +48 536 000 034, +48 537 000 034

email: sprzedaz@ostojaizerska.pl