

OSTOJA IZERSKA



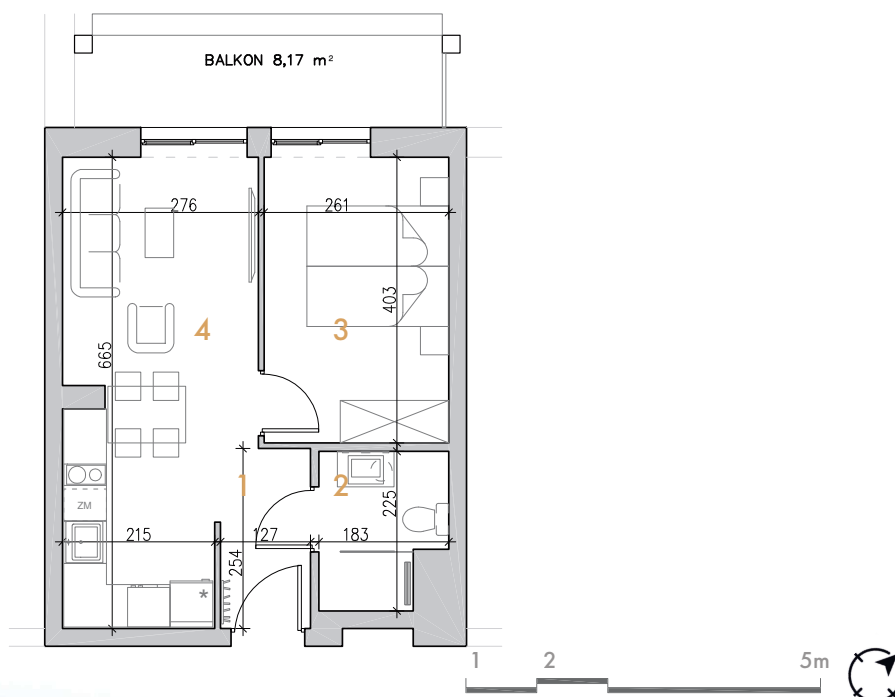
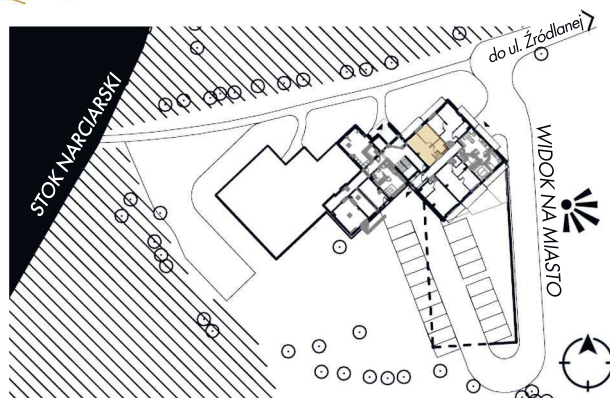
LOKAL L0.5

POZIOM 0

pow.: 33,44M²

- | | |
|------------------------------|---------------------|
| 1. PRZEDPOKÓJ | 3,11M ² |
| 2. ŁAZIENKA | 3,57M ² |
| 3. SYPIALNIA | 10,32M ² |
| 4. SALON Z ANEKSEM KUCHENNYM | 16,44M ² |

Aranżacja przedstawiona na rysunku jest przykładowa.
Niniejsza karta lokalu ma charakter informacyjny, poglądowy
i nie stanowi oferty w rozumieniu przepisów kodeksu cywilnego



KONTAKT

tel.: +48 536 000 034, +48 537 000 034

email: sprzedaz@ostojaizerska.pl