

OSTOJA IZERSKA



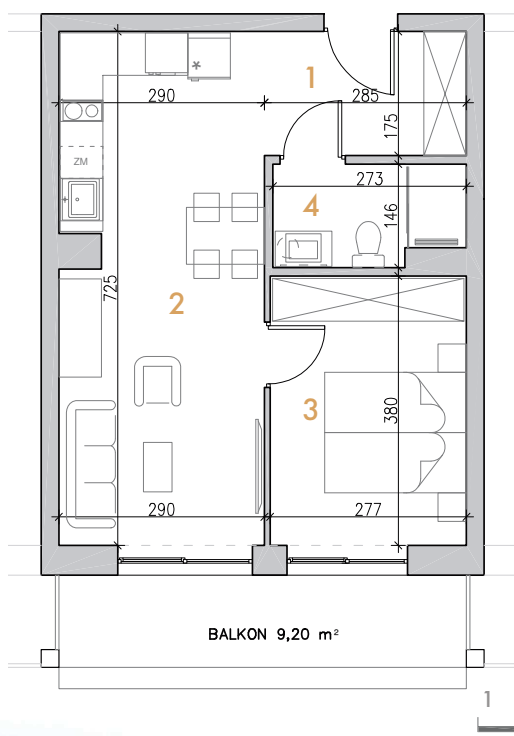
LOKAL L1.2

POZIOM 1

pow.: 39,25M²

1. PRZEDPOKÓJ	4,90M ²
2. SALON Z ANEKSEM KUCHENNYM	20,40M ²
3. SYPIALNIA	10,33M ²
4. ŁAZIENKA	3,62M ²

Aranżacja przedstawiona na rysunku jest przykładowa.
Niniejsza karta lokalu ma charakter informacyjny, poglądowy
i nie stanowi oferty w rozumieniu przepisów kodeksu cywilnego



KONTAKT

tel.: +48 536 000 034, +48 537 000 034

email: sprzedaz@ostojaizerska.pl