

# OSTOJA IZERSKA



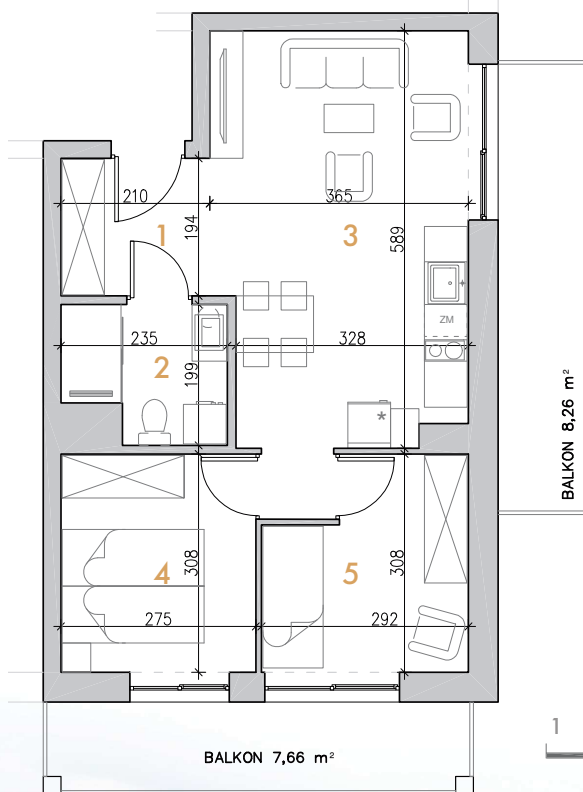
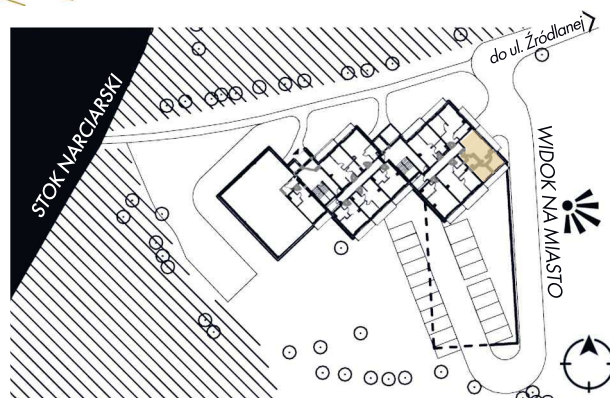
## LOKAL L1.3

POZIOM 1

pow.: 45,20 M<sup>2</sup>

1. PRZEDPOKÓJ	4,01 M <sup>2</sup>
2. ŁAZIENKA	4,02 M <sup>2</sup>
3. SALON Z ANEKSEM KUCHENNYM	21,16 M <sup>2</sup>
4. SYPIALNIA	8,30 M <sup>2</sup>
5. SYPIALNIA	7,71 M <sup>2</sup>

Aranżacja przedstawiona na rysunku jest przykładowa.  
Niniejsza karta lokalu ma charakter informacyjny, poglądowy  
i nie stanowi oferty w rozumieniu przepisów kodeksu cywilnego



### KONTAKT

tel.: +48 536 000 034, +48 537 000 034

email: sprzedaz@ostojaizerska.pl