

OSTOJA IZERSKA



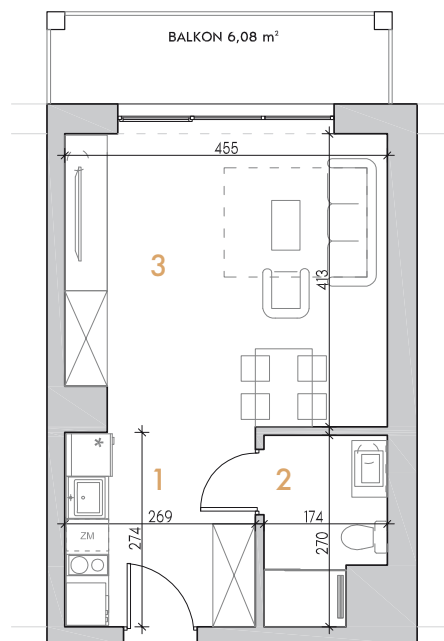
LOKAL L2.6

POZIOM 2

pow.: 29,69M²

- | | |
|-----------------------------------|----------------------|
| 1. PRZEDPOKÓJ Z ANEKSEM KUCHENNYM | 7,21 M ² |
| 2. ŁAZIENKA | 4,06 M ² |
| 3. SALON | 18,42 M ² |

Aranżacja przedstawiona na rysunku jest przykładowa.
Niniejsza karta lokalu ma charakter informacyjny, poglądowy
i nie stanowi oferty w rozumieniu przepisów kodeksu cywilnego



KONTAKT

tel.: +48 536 000 034, +48 537 000 034

email: sprzedaz@ostojaizerska.pl