

OSTOJA IZERSKA



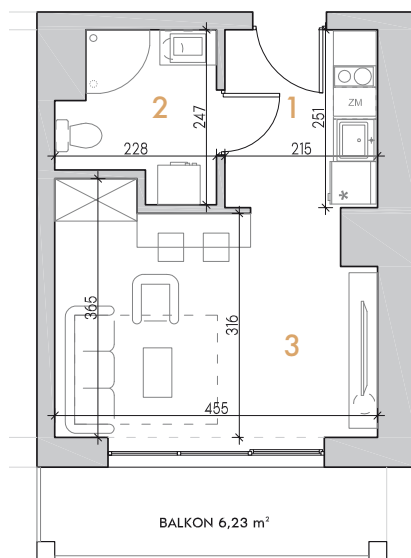
LOKAL L2.7

POZIOM 2

pow.: 24,14 M²

- | | |
|-----------------------------------|---------------------|
| 1. PRZEDPOKÓJ Z ANEKSEM KUCHENNYM | 5,26M ² |
| 2. ŁAZIENKA | 4,43M ² |
| 3. SALON | 14,45M ² |

Aranżacja przedstawiona na rysunku jest przykładowa.
Niniejsza karta lokalu ma charakter informacyjny, poglądowy
i nie stanowi oferty w rozumieniu przepisów kodeksu cywilnego



KONTAKT

tel.: +48 536 000 034, +48 537 000 034

email: sprzedaz@ostojaizerska.pl