

OSTOJA IZERSKA



LOKAL L3.11

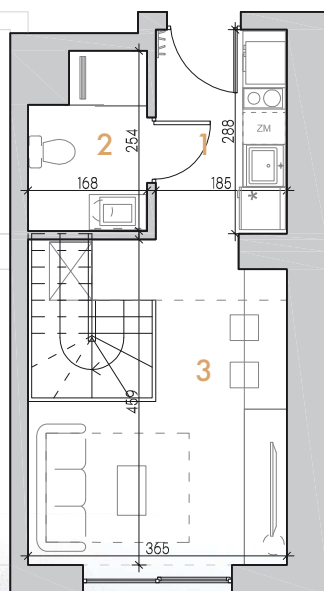
POZIOM 3 I 4

pow.: 39,25 M²

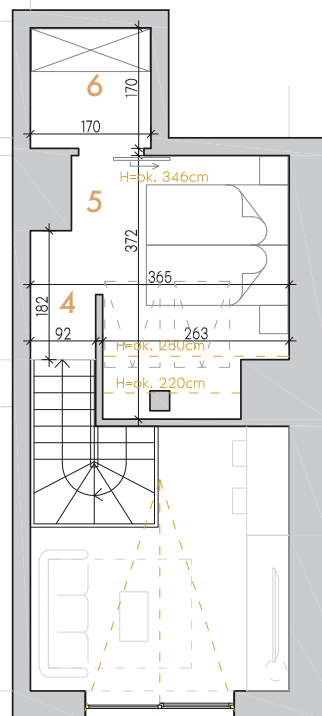
| | |
|-----------------------------------|---------------------|
| 1. PRZEDPOKÓJ Z ANEKSEM KUCHENNYM | 5,19M ² |
| 2. ŁAZIENKA | 3,70M ² |
| 3. SALON ZE SCHODAMI | 16,35M ² |
| 4. KORYTARZ | 0,83M ² |
| 5. SYPIALNIA | 10,37M ² |
| 6. GARDEROBA | 2,81M ² |

Aranżacja przedstawiona na rysunku jest przykładowa.

Niniejsza karta lokalu ma charakter informacyjny, poglądowy i nie stanowi oferty w rozumieniu przepisów kodeksu cywilnego



BALKON 5,06 m²



KONTAKT

tel.: +48 536 000 034, +48 537 000 034

email: sprzedaz@ostojaizerska.pl